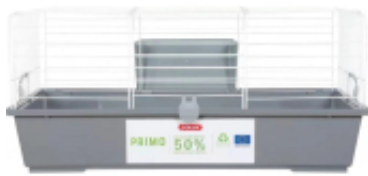


Link do produktu: <https://vipelektrogadzet.pl/zolux-primo-80-cm-klatka-dla-gryzoni-bialo-szary-p-169058.html>

ZOLUX Primo 80 cm - klatka dla gryzoni - biało-szary

Cena	124,57 zł
Dostępność	Dostępny duża ilość
Numer katalogowy	DLZZOUKLA0086
Kod producenta	205418
Kod EAN	3336022054187
PKWiU	25.99.29.0

Opis produktu

- **Zalecane dla rodzaju zwierząt:** Gryzoń
- **Koła transportowe:** Nie
- **Wyposażenie:** Żłóbek na siano
- **Typ produktu:** Klatka
- **Kategoria:** Dla myszy i szczurów, Dla królika, Dla gryzoni, Dla koszatniczki, Dla chomika, Dla świnki morskiej
- **Zakres wagowy:** 2 kg - 4,9 kg
- **Kategoria produktu:** Klatka
- **Kolor produktu:** Biały, Szary
- **Łatwość czyszczenia:** Tak
- **Rodzaj zwierzęcia:** Gryzoń
- **Materiały:** Metal, Plastik
- **Oferta sezonowa:** Lato z pupilem
- **Wysokość produktu:** 360 mm
- **Waga produktu:** 3 kg
- **Głębokość produktu:** 540 mm
- **Szerokość produktu:** 810 mm
- **Ilość sztuk:** 1
- **Ostrzeżenia:** Upewnij się, że klatka jest odpowiednio wentylowana, aby zapewnić zwierzętom odpowiednią cyrkulację powietrza., Regularnie sprawdzaj stan klatki pod kątem uszkodzeń, które mogą stanowić zagrożenie dla zwierząt., Upewnij się, że klatka jest prawidłowo zmontowana, aby uniknąć ryzyka ucieczki zwierząt.

Specyfikacja:

Cechy:

- **Zalecane dla rodzaju zwierząt:** Gryzoń
- **Koła transportowe:** Nie
- **Wyposażenie:** Żłóbek na siano
- **Typ produktu:** Klatka
- **Kategoria:** Dla myszy i szczurów, Dla królika, Dla gryzoni, Dla koszatniczki, Dla chomika, Dla świnki morskiej
- **Zakres wagowy:** 2 kg - 4,9 kg
- **Kategoria produktu:** Klatka
- **Kolor produktu:** Biały, Szary
- **Łatwość czyszczenia:** Tak
- **Rodzaj zwierzęcia:** Gryzoń
- **Materiały:** Metal, Plastik
- **Oferta sezonowa:** Lato z pupilem

Waga i rozmiary:

- **Wysokość produktu:** 360 mm

-
- **Waga produktu:** 3 kg
 - **Głębokość produktu:** 540 mm
 - **Szerokość produktu:** 810 mm

Dane opakowania:

- **Ilość sztuk:** 1

Ostrzeżenie bezpieczeństwa:

- **Ostrzeżenia:** Upewnij się, że klatka jest odpowiednio wentylowana, aby zapewnić zwierzętom odpowiednią cyrkulację powietrza., Regularnie sprawdzaj stan klatki pod kątem uszkodzeń, które mogą stanowić zagrożenie dla zwierząt., Upewnij się, że klatka jest prawidłowo zmontowana, aby uniknąć ryzyka ucieczki zwierząt.