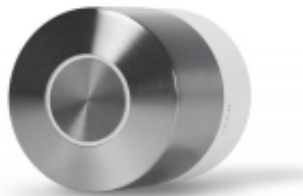


Link do produktu: <https://vipelektrogadzet.pl/zamek-elektroniczny-nuki-smart-lock-pro-p-172423.html>



## Zamek elektroniczny Nuki Smart Lock Pro

Cena	<b>1 087,50 zł</b>
Dostępność	<b>Aktualnie niedostępny</b>
Numer katalogowy	<b>INDNU1ZEL0002</b>
Kod producenta	<b>9120072083983</b>
Kod EAN	<b>9120072083983</b>
PKWiU	<b>25.72.12.0</b>

### Opis produktu

- **Obsługa mobilnych systemów operacyjnych:** iOS, Android
- **System blokowania:** 3 prędkości blokowania
- **Kolor produktu:** Srebrny
- **Wsparcie aplikacji:** Tak
- **Typ zamka:** Zamek centralny
- **Typ produktu:** Inteligentny zamek do drzwi
- **Rodzaj silnika:** Silnik bezszczotkowy
- **Wymiary:**  $\varnothing 57 \times 70$  mm
- **Waga produktu:** 290 g
- **Zakres temperatur (eksploatacja):** 10 - 40 °C
- **Podręcznik użytkownika:** Tak
- **Dołączone śruby:** Tak
- **Płyta montażowa w zestawie:** Tak
- **Sposób łączności:** Bezprzewodowy
- **Bluetooth:** Tak
- **Akumulator:** litowo-jonowe
- **Ostrzeżenia:** Nie instalować w miejscach narażonych na silne oddziaływanie magnetyczne., Przy instalacji przestrzegać zasad bezpieczeństwa elektrycznego., Zalecane jest regularne sprawdzanie stanu baterii.

### Specyfikacja:

#### Cechy:

- **Obsługa mobilnych systemów operacyjnych:** iOS, Android
- **System blokowania:** 3 prędkości blokowania
- **Kolor produktu:** Srebrny
- **Wsparcie aplikacji:** Tak
- **Typ zamka:** Zamek centralny
- **Typ produktu:** Inteligentny zamek do drzwi
- **Rodzaj silnika:** Silnik bezszczotkowy

#### Waga i rozmiary:

- **Wymiary:**  $\varnothing 57 \times 70$  mm
- **Waga produktu:** 290 g

#### Warunki pracy:

- **Zakres temperatur (eksploatacja):** 10 - 40 °C

#### Zawartość opakowania:

- 
- **Podręcznik użytkownika:** Tak
  - **Dołączone śruby:** Tak
  - **Płyta montażowa w zestawie:** Tak

**Porty i interfejsy:**

- **Sposób łączności:** Bezprzewodowy
- **Bluetooth:** Tak

**Bateria:**

- **Akumulator:** litowo-jonowe

**Ostrzeżenie bezpieczeństwa:**

- **Ostrzeżenia:** Nie instalować w miejscach narażonych na silne oddziaływanie magnetyczne., Przy instalacji przestrzegać zasad bezpieczeństwa elektrycznego., Zalecane jest regularne sprawdzanie stanu baterii.