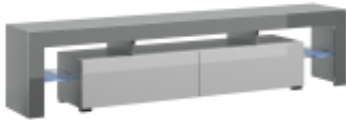


Link do produktu: <https://vipelektrogadzet.pl/szafka-rtv-toro-200-szary-bialy-polysk-p-204090.html>

## Szafka RTV TORO 200 szary/ biały połysk



Cena	<b>642,18 zł</b>
Dostępność	<b>Dostępny</b>
Numer katalogowy	<b>STVCMZPM0115</b>
Kod producenta	<b>TORO200 SZ/BI</b>
Kod EAN	<b>5903815004636</b>
PKWiU	<b>31.09.12.0</b>

### Opis produktu

- **Kolor półki:** Przezroczysty
- **Kolor blatu:** Szary
- **Zawias drzwiczek:** Rozwórka nożycowa
- **Materiał frontów:** Płyty pilśniowe średniej gęstości (MDF)
- **Szuflady:** Nie
- **Kolor ramy:** Szary
- **Produkt wstępnie zmontowany:** Nie
- **Półki:** Tak
- **Materiał wykończenia frontów:** Folia
- **Materiał wykończenia ramy:** Laminat
- **Styl:** Nowoczesny
- **Ilość półek:** 2
- **Tworzywo półki:** Szkło
- **Dodatkowe informacje:** Istnieje możliwość dokupienia oświetlenia szafkowego LED., Płyta wiórowa laminowana wyróżnia się odpornością na naprężenia mechaniczne i ekstremalne temperatury, Front i listwa: płyta MDF foliowana na wysoki połysk 16 mm, Dostępne kolory podświetlenia: biały zimny, czerwony, niebieski, zielony, Bezuchwytowe fronty, Opcjonalne oświetlenie LED półek (za dopłatą), Zdjęcia wnętrza szafki przedstawiają białą wersję kolorystyczną i są jedynie poglądowe, Meble do samodzielnego montażu, Front wypuszczony do góry (bez push open) otwierany na dół, Korpus (blat, boki): płyta wiórowa laminowana matowa 16 mm
- **Typ wykończenia zewnętrznego:** Matowy
- **Materiał wykończenia zewnętrznego:** Laminat
- **Kolor drzwiczek:** Biały
- **Materiał ramy:** Płyta wiórowa
- **Typ wykończenia frontów:** Połysk
- **Kolekcja:** TORO
- **Materiał blatu:** Płyta wiórowa
- **Ilość drzwi:** 1
- **Typ wykończenia ramy:** Matowy
- **Grubość płyty meblowej:** 16 mm
- **Wysokość produktu:** 410 mm
- **Głębokość produktu:** 350 mm
- **Szerokość produktu:** 2000 mm
- **Liczba opakowań:** 1
- **Ostrzeżenia:** Regularnie sprawdzać stabilność i bezpiecznie użytkować produkt., Unikać kontaktu z wodą i wilgocią., Montaż należy przeprowadzać zgodnie z instrukcją, używając odpowiednich narzędzi.

### Specyfikacja:

#### Cechy:

- **Kolor półki:** Przezroczysty

- 
- **Kolor blatu:** Szary
  - **Zawias drzwiczek:** Rozwórka nożycowa
  - **Materiał frontów:** Płyty pilśniowe średniej gęstości (MDF)
  - **Szuflady:** Nie
  - **Kolor ramy:** Szary
  - **Produkt wstępnie zmontowany:** Nie
  - **Półki:** Tak
  - **Materiał wykończenia frontów:** Folia
  - **Materiał wykończenia ramy:** Laminat
  - **Styl:** Nowoczesny
  - **Ilość półek:** 2
  - **Tworzywo półki:** Szkło
  - **Dodatkowe informacje:** Istnieje możliwość dokupienia oświetlenia szafkowego LED., Płyta wiórowa laminowana wyróżnia się odpornością na naprężenia mechaniczne i ekstremalne temperatury, Front i listwa: płyta MDF foliowana na wysoki połysk 16 mm, Dostępne kolory podświetlenia: biały zimny, czerwony, niebieski, zielony, Bezuchwytowe fronty, Opcjonalne oświetlenie LED półek (za dopłatą), Zdjęcia wnętrza szafki przedstawiają białą wersję kolorystyczną i są jedynie poglądowe, Meble do samodzielnego montażu, Front wypuszczony do góry (bez push open) otwierany na dół, Korpus (blat, boki): płyta wiórowa laminowana matowa 16 mm
  - **Typ wykończenia zewnętrznego:** Matowy
  - **Materiał wykończenia zewnętrznego:** Laminat
  - **Kolor drzwiczek:** Biały
  - **Materiał ramy:** Płyta wiórowa
  - **Typ wykończenia frontów:** Połysk
  - **Kolekcja:** TORO
  - **Materiał blatu:** Płyta wiórowa
  - **Ilość drzwi:** 1
  - **Typ wykończenia ramy:** Matowy
  - **Grubość płyty meblowej:** 16 mm

#### **Waga i rozmiary:**

- **Wysokość produktu:** 410 mm
- **Głębokość produktu:** 350 mm
- **Szerokość produktu:** 2000 mm

#### **Dane opakowania:**

- **Liczba opakowań:** 1

#### **Ostrzeżenie bezpieczeństwa:**

- **Ostrzeżenia:** Regularnie sprawdzać stabilność i bezpiecznie użytkować produkt., Unikać kontaktu z wodą i wilgocią., Montaż należy przeprowadzać zgodnie z instrukcją, używając odpowiednich narzędzi.