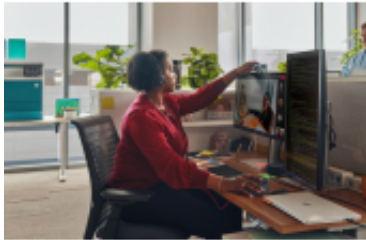


Link do produktu: <https://vipelektrogadzet.pl/sluchawki-przewodowe-poly-blackwire-3325-stereo-microsoft-teams-certified-usb-c-headset-3-5mm-plug-u-p-199219.html>



Słuchawki przewodowe POLY Blackwire 3325 Stereo Microsoft Teams Certified USB-C Headset 3.5mm Plug USB-C/A Adapter Przewodowa Opaska na głowę Biuro/ce

Cena	240,76 zł
Dostępność	Dostępny duża ilość
Numer katalogowy	WLONONWCRFIX5
Kod producenta	1718567
Kod EAN	197498429168
PKWiU	26.40.42.0

Opis produktu

- **Waga produktu:** 131 g
- **Obsługiwane systemy operacyjne Mac:** Tak
- **Obsługiwane systemy operacyjne Windows:** Windows 10
- **Kolor produktu:** Czarny
- **Typ zestawu słuchawkowego:** Stereofoniczny
- **Stosunek sygnału do szumu:** 118 dB
- **Zastosowanie:** Biuro/centrum telefoniczne
- **Typ produktu:** Zestaw słuchawkowy
- **Styl noszenia:** Nagłówny
- **Przyciski operacyjne:** Objętość +, Odbieranie / kończenie połączeń, Wyciszenie, Volume -
- **Złącze 3,5 mm:** Tak
- **Sposób łączności:** Przewodowy
- **Złącze USB:** USB Type-C
- **Połączenie USB:** Tak
- **Czułość mikrofonu:** -38 dB
- **Typ kierunku mikrofonu:** Wielokierunkowy
- **Częstotliwość mikrofonu:** 100 - 10000 Hz
- **Typ mikrofonu:** Na wysięgniku
- **Impedancja:** 32 Ω
- **Czułość słuchawek:** 116 dB

Specyfikacja:

Waga i rozmiary:

- **Waga produktu:** 131 g

Wymagania systemowe:

- **Obsługiwane systemy operacyjne Mac:** Tak
- **Obsługiwane systemy operacyjne Windows:** Windows 10

Wydajność:

-
- **Kolor produktu:** Czarny
 - **Typ zestawu słuchawkowego:** Stereofoniczny
 - **Stosunek sygnału do szumu:** 118 dB
 - **Zastosowanie:** Biuro/centrum telefoniczne
 - **Typ produktu:** Zestaw słuchawkowy
 - **Styl noszenia:** Nagłowny
 - **Przyciski operacyjne:** Objętość +, Odbieranie / kończenie połączeń, Wyciszenie, Volume -

Porty i interfejsy:

- **Złącze 3,5 mm:** Tak
- **Sposób łączności:** Przewodowy
- **Złącze USB:** USB Type-C
- **Połączenie USB:** Tak

Mikrofon:

- **Czułość mikrofonu:** -38 dB
- **Typ kierunku mikrofonu:** Wielokierunkowy
- **Częstotliwość mikrofonu:** 100 - 10000 Hz
- **Typ mikrofonu:** Na wysięgniku

Słuchawki:

- **Impedancja:** 32 Ω
- **Czułość słuchawek:** 116 dB