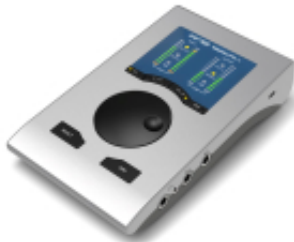


Link do produktu: <https://vipelektrogadzet.pl/rme-babyface-pro-fs-interfejs-audio-usb-12-in-12-out-p-171764.html>



## RME BABYFACE PRO FS - Interfejs Audio USB [12 IN/ 12 OUT]

Cena	<b>3 260,10 zł</b>
Dostępność	<b>Dostępny</b>
Numer katalogowy	<b>WLONONWCRIZMH</b>
Kod producenta	<b>BABYFACE PRO FS</b>
Kod EAN	<b>4260123363253</b>
PKWiU	<b>26.12.20.0</b>

### Opis produktu

- **Kolor produktu:** Czarny, Niebieski, Srebrny
- **Układ:** Biurko
- **Typ produktu:** Interfejs audio
- **Pobór mocy:** 3,7 W (typowe)
- **Napięcie wejściowe AC:** 5 - 12 V
- **Źródło zasilania:** DC
- **Szerokość produktu:** 108 mm
- **Wysokość produktu:** 35 mm
- **Głębokość produktu:** 181 mm
- **Waga produktu:** 680 g
- **Wejście instrumentalne TS 1/4" (6,35 mm):** 2
- **Wyjścia słuchawkowe 1/8" (3,5 mm):** 1
- **Wyjście XLR:** 2
- **Ilość portów USB:** 1
- **Wyjścia słuchawkowe 1/4" (6,35 mm):** 1
- **Port S/PDIF:** Tak
- **Wejście XLR:** Tak, 2x
- **Wejście ADAT:** 1
- **Wejście/wyjście MIDI:** 1
- **Wyjście ADAT:** 1
- **Ostrzeżenia:** Przechowuj z dala od źródeł ciepła i otwartego ognia., Unikaj kontaktu z cieczami i wilgocią., Nie otwieraj obudowy urządzenia, ryzyko porażenia prądem.

### Specyfikacja:

#### Cechy:

- **Kolor produktu:** Czarny, Niebieski, Srebrny
- **Układ:** Biurko
- **Typ produktu:** Interfejs audio

#### Moc:

- **Pobór mocy:** 3,7 W (typowe)
- **Napięcie wejściowe AC:** 5 - 12 V
- **Źródło zasilania:** DC

#### Waga i rozmiary:

- **Szerokość produktu:** 108 mm
- **Wysokość produktu:** 35 mm

- 
- **Głębokość produktu:** 181 mm
  - **Waga produktu:** 680 g

**Porty i interfejsy:**

- **Wejście instrumentalne TS 1/4" (6,35 mm):** 2
- **Wyjścia słuchawkowe 1/8" (3,5 mm):** 1
- **Wyjście XLR:** 2
- **Ilość portów USB:** 1
- **Wyjścia słuchawkowe 1/4" (6,35 mm):** 1
- **Port S/PDIF:** Tak
- **Wejście XLR:** Tak, 2x
- **Wejście ADAT:** 1
- **Wejście/wyjście MIDI:** 1
- **Wyjście ADAT:** 1

**Ostrzeżenie bezpieczeństwa:**

- **Ostrzeżenia:** Przechowuj z dala od źródeł ciepła i otwartego ognia., Unikaj kontaktu z cieczami i wilgocią., Nie otwieraj obudowy urządzenia, ryzyko porażenia prądem.