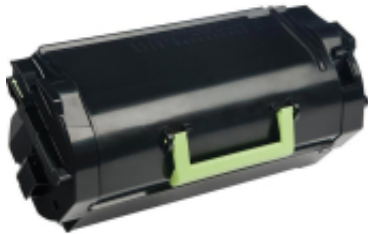


Link do produktu: <https://vipelektrogadzet.pl/ret-progr-toner-cartr-black-522-black-6k-pgs-f-ms810-p-208673.html>



RET.PROGR.TONER CARTR.BLACK/522 BLACK 6K PGS F MS810

| | |
|------------------|----------------------------|
| Cena | 739,73 zł |
| Dostępność | Dostępny duża ilość |
| Numer katalogowy | WLONONWCROD18 |
| Kod producenta | Lexmark 52D2000 |
| Kod EAN | 0734646427166 |

Opis produktu

- **Ilość sztuk:** 1
- **Kompatybilność z marką:** Lexmark
- **Kolor produktu:** Czarny
- **Kolor(y) wkładów drukujących:** Czarny
- **Model:** Oryginalny
- **Wydajność stron z czarnym tonerem:** 6000 stron(y)
- **Rodzaj naboju z atramentem:** Standardowa wydajność
- **Zwrot i recykling kaset:** Tak
- **Kraj pochodzenia:** Europa, Chiny
- **Termin przydatności do użycia:** 2 lat(a)
- **Zakres temperatur (eksploatacja):** 10 - 30 °C
- **Dopuszczalna wilgotność względna:** 10 - 90%
- **Zakres wilgotności względnej:** 20 - 80%
- **Zakres temperatur (przechowywanie):** -20 - 40 °C
- **Rodzaj opakowania:** Pudełko
- **Głębokość opakowania:** 495 mm
- **Wysokość opakowania:** 198 mm
- **Waga wraz z opakowaniem:** 1,2 kg
- **Szerokość opakowania:** 158 mm
- **Technologia druku:** Druk laserowy
- **Notka dotycząca wydajności strony:** ISO/IEC 19752
- **Kolor:** Nie
- **Kod zharmonizowanego systemu (HS):** 84439990
- **Waga brutto palety:** 116,7 kg

Specyfikacja:

Cechy:

- **Ilość sztuk:** 1
- **Kompatybilność z marką:** Lexmark
- **Kolor produktu:** Czarny
- **Kolor(y) wkładów drukujących:** Czarny
- **Model:** Oryginalny
- **Wydajność stron z czarnym tonerem:** 6000 stron(y)
- **Rodzaj naboju z atramentem:** Standardowa wydajność
- **Zwrot i recykling kaset:** Tak
- **Kraj pochodzenia:** Europa, Chiny
- **Termin przydatności do użycia:** 2 lat(a)

Warunki pracy:

-
- **Zakres temperatur (eksploatacja):** 10 - 30 °C
 - **Dopuszczalna wilgotność względna:** 10 - 90%
 - **Zakres wilgotności względnej:** 20 - 80%
 - **Zakres temperatur (przechowywanie):** -20 - 40 °C

Dane opakowania:

- **Rodzaj opakowania:** Pudełko
- **Głębokość opakowania:** 495 mm
- **Wysokość opakowania:** 198 mm
- **Waga wraz z opakowaniem:** 1,2 kg
- **Szerokość opakowania:** 158 mm

Pozostałe funkcje:

- **Technologia druku:** Druk laserowy
- **Notka dotycząca wydajności strony:** ISO/IEC 19752
- **Kolor:** Nie

Dane logistyczne:

- **Kod zharmonizowanego systemu (HS):** 84439990
- **Waga brutto palety:** 116,7 kg