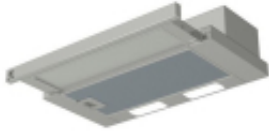


Link do produktu: <https://vipelektrogadzet.pl/okap-teleskopowy-electrolux-lfp226s-p-154139.html>

Okap teleskopowy ELECTROLUX LFP226S

Cena	457,87 zł
Dostępność	Dostępny
Numer katalogowy	AGDELCOKA0077
Kod producenta	LFP226S
Kod EAN	7332543827985
PKWiU	27.51.15.0

Opis produktu

- **Liczba źródeł światła:** 2
- **Pozycja oświetlenia:** Tylne
- **Zdemowalny filtr:** Tak
- **Silnik dołączony:** Tak
- **Liczba filtrów:** 1 szt.
- **Rodzaj żarówki:** LED
- **Materiał obudowy:** Stal nierdzewna
- **Możliwość mycia filtra:** Tak
- **Kolor produktu:** Srebrny
- **Rodzaj filtra tłuszczu:** Aluminium
- **Typ kontroli:** Przyciski
- **Klasa efektywności energetycznej (stara):** C
- **Skala efektywności energetycznej:** A +++ do D
- **Roczne zużycie energii:** 52 kWh
- **Średnica wylotu:** 150 mm
- **Głębokość przedziału instalacji:** 26,5 cm
- **Wysokość przedziału instalacji:** 13,9 cm
- **Szerokość przedziału instalacji:** 50,2 cm
- **Głębokość produktu:** 304 mm
- **Wysokość produktu:** 179 mm
- **Szerokość produktu:** 598 mm
- **Klasa skuteczności filtra przeciw tłuszczowemu:** D
- **Ilość prędkości:** 3
- **Rodzaj ekstrakcji:** Kanałowe / obiegowe
- **Klasa wydajności przepływu dynamicznego:** D
- **Maksymalna moc wyciągu:** 330 m³/h
- **Klasa wydajności świecenia:** E
- **Poziom hałasu (wysoka prędkość):** 64 dB
- **Ostrzeżenia:** Nie instalować urządzenia bez przeczytania instrukcji., Utrzymywać odpowiednią odległość od powierzchni palnych., Odłączyć urządzenie od zasilania przed czyszczeniem.

Specyfikacja:

Konstrukcja:

- **Liczba źródeł światła:** 2
- **Pozycja oświetlenia:** Tylne
- **Zdemowalny filtr:** Tak
- **Silnik dołączony:** Tak
- **Liczba filtrów:** 1 szt.
- **Rodzaj żarówki:** LED

-
- **Materiał obudowy:** Stal nierdzewna
 - **Możliwość mycia filtra:** Tak
 - **Kolor produktu:** Srebrny
 - **Rodzaj filtra tłuszczu:** Aluminium
 - **Typ kontroli:** Przyciski

Moc:

- **Klasa efektywności energetycznej (stara):** C
- **Skala efektywności energetycznej:** A +++ do D
- **Roczne zużycie energii:** 52 kWh

Waga i rozmiary:

- **Średnica wylotu:** 150 mm
- **Głębokość przedziału instalacji:** 26,5 cm
- **Wysokość przedziału instalacji:** 13,9 cm
- **Szerokość przedziału instalacji:** 50,2 cm
- **Głębokość produktu:** 304 mm
- **Wysokość produktu:** 179 mm
- **Szerokość produktu:** 598 mm

Wydajność:

- **Klasa skuteczności filtra przeciw tłuszczowemu:** D
- **Ilość prędkości:** 3
- **Rodzaj ekstrakcji:** Kanałowe / obiegowe
- **Klasa wydajności przepływu dynamicznego:** D
- **Maksymalna moc wyciągu:** 330 m³/h
- **Klasa wydajności świecenia:** E
- **Poziom hałasu (wysoka prędkość):** 64 dB

Ostrzeżenie bezpieczeństwa:

- **Ostrzeżenia:** Nie instalować urządzenia bez przeczytania instrukcji., Utrzymywać odpowiednią odległość od powierzchni palnych., Odłączyć urządzenie od zasilania przed czyszczeniem.