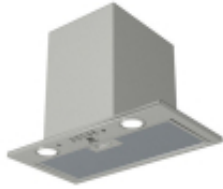


Link do produktu: <https://vipelektrogadzet.pl/okap-podszafkowy-wklad-do-zabudowy-electrolux-lfg516x-p-154176.html>



Okap podszafkowy, wkład do zabudowy ELECTROLUX LFG516X

Cena	1 075,33 zł
Dostępność	Dostępny
Numer katalogowy	AGDELCOKA0080
Kod producenta	LFG516X
Kod EAN	7332543793976
PKWiU	27.51.15.0

Opis produktu

- **Kolor produktu:** Stal nierdzewna
- **Rodzaj żarówki:** LED
- **Materiały:** Metal
- **Średnica przyłącza odprowadzającego dym:** 15 cm
- **Długość przewodu:** 0,85 m
- **Liczba żarówek:** 2 szt.
- **Rodzaj sterowania:** Przyciski
- **Model:** Wbudowany
- **Lampy:** 5 W
- **Wbudowany wyświetlacz:** Nie
- **Automatyczne wyłączenie zasilania:** Nie
- **Napięcie wejściowe AC:** 220 - 240 V
- **Klasa wydajności energetycznej:** C
- **Skala efektywności energetycznej:** A +++ do D
- **Roczne zużycie energii:** 96 kWh
- **Zużycie energii (tryb czuwania):** 0,49 kWh
- **Szerokość produktu:** 540 mm
- **Szerokość przedziału instalacji:** 49,3 cm
- **Waga netto:** 7 kg
- **Wysokość produktu:** 331 mm
- **Waga brutto:** 9,4 kg
- **Głębokość przedziału instalacji:** 27,3 cm
- **Głębokość produktu:** 300 mm
- **Klasa wydajności przepływu dynamicznego:** D
- **Funkcja Hob²Hood:** Tak
- **Maksymalna moc wyciągu:** 600 m³/h
- **Rodzaj ekstrakcji:** Kanałowe / obiegowe
- **Ilość prędkości:** 4
- **Minimalna odległość od płyty gazowej:** 57 cm
- **Minimalna odległość od płyty elektrycznej:** 50 cm
- **Poziom hałasu:** 60 dB
- **Pilot zdalnego sterowania:** Jako opcja (brak w zestawie)
- **Klasa skuteczności filtra przeciw tłuszczowego:** D
- **Poziom hałasu (niska prędkość):** 50 dB
- **Klasa wydajności świecenia:** A
- **Głębokość opakowania:** 450 mm
- **Szerokość opakowania:** 610 mm
- **Wysokość opakowania:** 390 mm
- **Ostrzeżenia:** Nie instalować urządzenia bez przeczytania instrukcji., Utrzymywać odpowiednią odległość od powierzchni palnych., Odłączyć urządzenie od zasilania przed czyszczeniem.
- **Zdemowalny filtr:** Tak
- **Możliwość mycia filtra:** Tak

-
- **Liczba filtrów:** 1 szt.
 - **Rodzaj filtra tłuszczu:** Aluminium

Specyfikacja:

Konstrukcja:

- **Kolor produktu:** Stal nierdzewna
- **Rodzaj żarówki:** LED
- **Materiały:** Metal
- **Średnica przyłącza odprowadzającego dym:** 15 cm
- **Długość przewodu:** 0,85 m
- **Liczba żarówek:** 2 szt.
- **Rodzaj sterowania:** Przyciski
- **Model:** Wbudowany
- **Lampy:** 5 W
- **Wbudowany wyświetlacz:** Nie

Moc:

- **Automatyczne wyłączenie zasilania:** Nie
- **Napięcie wejściowe AC:** 220 - 240 V
- **Klasa wydajności energetycznej:** C
- **Skala efektywności energetycznej:** A +++ do D
- **Roczne zużycie energii:** 96 kWh
- **Zużycie energii (tryb czuwania):** 0,49 kWh

Waga i rozmiary:

- **Szerokość produktu:** 540 mm
- **Szerokość przedziału instalacji:** 49,3 cm
- **Waga netto:** 7 kg
- **Wysokość produktu:** 331 mm
- **Waga brutto:** 9,4 kg
- **Głębokość przedziału instalacji:** 27,3 cm
- **Głębokość produktu:** 300 mm

Wydajność:

- **Klasa wydajności przepływu dynamicznego:** D
- **Funkcja Hob²Hood:** Tak
- **Maksymalna moc wyciągu:** 600 m³/h
- **Rodzaj ekstrakcji:** Kanałowe / obiegowe
- **Ilość prędkości:** 4
- **Minimalna odległość od płyty gazowej:** 57 cm
- **Minimalna odległość od płyty elektrycznej:** 50 cm
- **Poziom hałasu:** 60 dB
- **Pilot zdalnego sterowania:** Jako opcja (brak w zestawie)
- **Klasa skuteczności filtra przeciwtłuszczowego:** D
- **Poziom hałasu (niska prędkość):** 50 dB
- **Klasa wydajności świecenia:** A

Dane opakowania:

- **Głębokość opakowania:** 450 mm
- **Szerokość opakowania:** 610 mm
- **Wysokość opakowania:** 390 mm

Ostrzeżenie bezpieczeństwa:

- **Ostrzeżenia:** Nie instalować urządzenia bez przeczytania instrukcji., Utrzymywać odpowiednią odległość od powierzchni palnych., Odłączyć urządzenie od zasilania przed czyszczeniem.

Filtrowanie:

- **Zdemowalny filtr:** Tak
- **Możliwość mycia filtra:** Tak
- **Liczba filtrów:** 1 szt.

-
- **Rodzaj filtra tłuszczu:** Aluminium