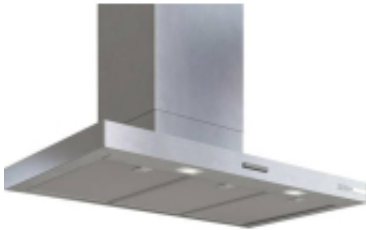


Link do produktu: <https://vipelektrogadzet.pl/okap-bosch-dwb93bc30-p-259098.html>

Okap BOSCH DWB93BC30



Cena	1 530,12 zł
Dostępność	Dostępny
Numer katalogowy	AGDBOSOKA0114
Kod producenta	DWB93BC30
Kod EAN	4242005530434
PKWiU	27.51.15.0

Opis produktu

- **Kolor produktu:** Stal nierdzewna
- **Materiał obudowy:** Stal nierdzewna
- **Wbudowany wyświetlacz:** Nie
- **Typ kontroli:** Przyciski
- **Model:** Naścienny
- **Napięcie wejściowe AC:** 220-240 V
- **Częstotliwość wejściowa AC:** 50 - 60 Hz
- **Klasa wydajności energetycznej:** C
- **Roczne zużycie energii:** 52 kWh
- **Skala efektywności energetycznej:** A +++ do D
- **Waga produktu:** 10,8 kg
- **Głębokość produktu:** 500 mm
- **Szerokość produktu:** 898 mm
- **Poziom hałasu (wysoka prędkość):** 67 dB
- **Rodzaj ekstrakcji:** Kanałowe / obiegowe
- **Prędkość w trybie intensywnym:** Nie
- **Klasa wydajności świecenia:** A
- **Klasa wydajności przepływu dynamicznego:** A
- **Klasa skuteczności filtra przeciw tłuszczowemu:** C
- **Maksymalna moc recyrkulacji:** 361 m³/h
- **Maksymalna moc wyciągu:** 400 m³/h
- **Poziom hałasu:** 67 dB
- **Rodzaj filtra tłuszczu:** Aluminium
- **Filtr odporny na zmywanie w zmywarce:** Tak
- **Oświetlenie:** 265 lx
- **Rodzaj żarówki:** LED
- **Temperatura koloru:** 3500 K

Specyfikacja:

Konstrukcja:

- **Kolor produktu:** Stal nierdzewna
- **Materiał obudowy:** Stal nierdzewna
- **Wbudowany wyświetlacz:** Nie
- **Typ kontroli:** Przyciski
- **Model:** Naścienny

Moc:

- **Napięcie wejściowe AC:** 220-240 V
- **Częstotliwość wejściowa AC:** 50 - 60 Hz
- **Klasa wydajności energetycznej:** C

-
- **Roczne zużycie energii:** 52 kWh
 - **Skala efektywności energetycznej:** A +++ do D

Waga i rozmiary:

- **Waga produktu:** 10,8 kg
- **Głębokość produktu:** 500 mm
- **Szerokość produktu:** 898 mm

Wydajność:

- **Poziom hałas (wysoka prędkość):** 67 dB
- **Rodzaj ekstrakcji:** Kanałowe / obiegowe
- **Prędkość w trybie intensywnym:** Nie
- **Klasa wydajności świecenia:** A
- **Klasa wydajności przepływu dynamicznego:** A
- **Klasa skuteczności filtra przeciwtłuszczowego:** C
- **Maksymalna moc recyrkulacji:** 361 m³/h
- **Maksymalna moc wyciągu:** 400 m³/h
- **Poziom hałas:** 67 dB

Filtrowanie:

- **Rodzaj filtra tłuszczu:** Aluminium
- **Filtr odporny na zmywanie w zmywarce:** Tak

Oświetlenie:

- **Oświetlenie:** 265 lx
- **Rodzaj żarówki:** LED
- **Temperatura koloru:** 3500 K