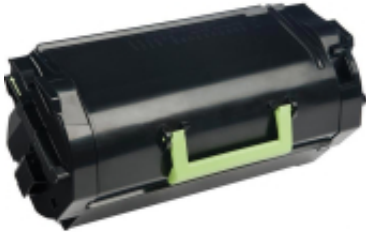


Link do produktu: <https://vipelektrogadzet.pl/lexmark-toner-52d2000-black-p-208649.html>

## Lexmark Toner 52D2000 Black



Cena	<b>739,73 zł</b>
Dostępność	<b>Dostępny duża ilość</b>
Numer katalogowy	<b>TONLEXLEB0116</b>
Kod producenta	<b>Lexmark 52D2000</b>
Kod EAN	<b>734646427166</b>
PKWiU	<b>20.59.12.0</b>

### Opis produktu

- **Kompatybilność z marką:** Lexmark
- **Termin przydatności do użycia:** 2 lat(a)
- **Rodzaj naboju z atramentem:** Standardowa wydajność
- **Kolor produktu:** Czarny
- **Model:** Oryginalny
- **Wydajność stron z czarnym tonerem:** 6000 stron(y)
- **Zwrot i recykling kaset:** Tak
- **Ilość sztuk:** 1
- **Kolor(y) wkładów drukujących:** Czarny
- **Wysokość opakowania:** 198 mm
- **Rodzaj opakowania:** Pudełko
- **Głębokość opakowania:** 495 mm
- **Waga wraz z opakowaniem:** 1,2 kg
- **Szerokość opakowania:** 158 mm
- **Zakres temperatur (przechowywanie):** -20 - 40 °C
- **Zakres temperatur (eksploatacja):** 10 - 30 °C
- **Dopuszczalna wilgotność względna:** 10 - 90%
- **Zakres wilgotności względnej:** 20 - 80%
- **Kolor:** Nie
- **Notka dotycząca wydajności strony:** ISO/IEC 19752
- **Technologia druku:** Druk laserowy
- **Kod zharmonizowanego systemu (HS):** 84439990
- **Waga brutto palety:** 116,7 kg

### Specyfikacja:

#### Cechy:

- **Kompatybilność z marką:** Lexmark
- **Termin przydatności do użycia:** 2 lat(a)
- **Rodzaj naboju z atramentem:** Standardowa wydajność
- **Kolor produktu:** Czarny
- **Model:** Oryginalny
- **Wydajność stron z czarnym tonerem:** 6000 stron(y)
- **Zwrot i recykling kaset:** Tak
- **Ilość sztuk:** 1
- **Kolor(y) wkładów drukujących:** Czarny

#### Waga i rozmiary:

- **Wysokość opakowania:** 198 mm
- **Rodzaj opakowania:** Pudełko
- **Głębokość opakowania:** 495 mm

- 
- **Waga wraz z opakowaniem:** 1,2 kg
  - **Szerokość opakowania:** 158 mm

**Warunki pracy:**

- **Zakres temperatur (przechowywanie):** -20 - 40 °C
- **Zakres temperatur (eksploatacja):** 10 - 30 °C
- **Dopuszczalna wilgotność względna:** 10 - 90%
- **Zakres wilgotności względnej:** 20 - 80%

**Pozostałe funkcje:**

- **Kolor:** Nie
- **Notka dotycząca wydajności strony:** ISO/IEC 19752
- **Technologia druku:** Druk laserowy

**Dane logistyczne:**

- **Kod zharmonizowanego systemu (HS):** 84439990
- **Waga brutto palety:** 116,7 kg