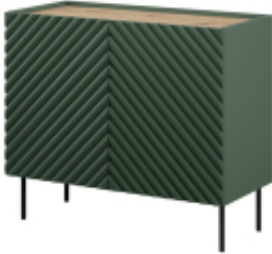


Link do produktu: <https://vipelektrogadzet.pl/komoda-2d-onda-98x45xh85-zielen-p-178359.html>

Komoda 2D ONDA 98x45xH85 zieleń



| | |
|------------------|----------------------|
| Cena | 1 007,57 zł |
| Dostępność | Dostępny |
| Numer katalogowy | KOYCMMZPM0138 |
| Kod producenta | ONDA 301432 |
| Kod EAN | 5903815009303 |
| PKWiU | 31.09.12.0 |

Opis produktu

- **Ilość drzwi:** 2
- **Kolekcja:** ONDA
- **Kolor nóżek:** Czarny
- **Rodzaj powierzchni:** Powierzchnia teksturowana
- **Materiał wykończenia blatu:** Laminat
- **Koła transportowe:** Nie
- **Ilość półek:** 2
- **Kolor wewnętrzny:** Zielony
- **Półki:** Tak
- **Lustro:** Nie
- **Szuflady:** Nie
- **Dodatkowe informacje:** Fronty wystają ponad blat, Bezuchwytywne fronty, Zdjęcia zestawów przedstawiają przykładową aranżację z innymi meblami z kolekcji. Pozostałe bryły są dostępne w osobnej sprzedaży., Meble do samodzielnego montażu, Zawiasy z cichym domykiem
- **Typ wykończenia zewnętrznego:** Matowy
- **Kolor blatu:** Dąb artisan
- **Materiał blatu:** Płyta wiórowa
- **Podświetlenie:** Opcjonalne, sprzedawane oddzielnie
- **Kolor ramy:** Zielony
- **Materiał frontów:** MDF
- **Produkt wstępnie zmontowany:** Nie
- **Materiał wykończenia frontów:** Laminat
- **Regulacja wysokości:** Nie
- **Materiał nóg (podstawy):** Metal
- **Kolor drzwiczek:** Zielony
- **Typ wykończenia frontów:** Matowy
- **Materiał ramy:** Płyta wiórowa
- **Styl:** Nowoczesny
- **Sposób otwierania drzwi:** Do siebie
- **Typ wykończenia ramy:** Matowy
- **Materiał wykończenia ramy:** Laminat
- **Materiał wykończenia półki:** Laminat
- **Szerokość produktu:** 980 mm
- **Wysokość nóg:** 19 cm
- **Głębokość produktu:** 450 mm
- **Grubość ramy:** 16 mm
- **Grubość drzwi:** 1,8 cm
- **Średnica nóg:** 2 cm
- **Wysokość produktu:** 850 mm
- **Ilość paczek:** 2
- **Zawartość zestawu:** Wszystkie potrzebne akcesoria montażowe x 1, Komoda x 1, Instrukcja montażu x 1
- **Ostrzeżenia:** Uważaj podczas montażu, aby nie uszkodzić krawędzi ani powierzchni., Upewnij się, że komoda jest stabilnie ustawiona i ewentualnie przymocowana do ściany, aby uniknąć przewrócenia., Nie obciążaj nadmiernie półek ani szuflad, aby zapobiec uszkodzeniu.

Specyfikacja:

Cechy:

- **Ilość drzwi:** 2
- **Kolekcja:** ONDA
- **Kolor nóżek:** Czarny
- **Rodzaj powierzchni:** Powierzchnia teksturowana
- **Materiał wykończenia blatu:** Laminat
- **Koła transportowe:** Nie
- **Ilość półek:** 2
- **Kolor wewnętrzny:** Zielony
- **Półki:** Tak
- **Lustro:** Nie
- **Szuflady:** Nie
- **Dodatkowe informacje:** Fronty wystają ponad blat, Bezuchwytowe fronty, Zdjęcia zestawów przedstawiają przykładową aranżację z innymi meblami z kolekcji. Pozostałe bryły są dostępne w osobnej sprzedaży., Meble do samodzielnego montażu, Zawiasy z cichym domykiem
- **Typ wykończenia zewnętrznego:** Matowy
- **Kolor blatu:** Dąb artisan
- **Materiał blatu:** Płyta wiórowa
- **Podświetlenie:** Opcjonalne, sprzedawane oddzielnie
- **Kolor ramy:** Zielony
- **Materiał frontów:** MDF
- **Produkt wstępnie zmontowany:** Nie
- **Materiał wykończenia frontów:** Laminat
- **Regulacja wysokości:** Nie
- **Materiał nóg (podstawy):** Metal
- **Kolor drzwiczek:** Zielony
- **Typ wykończenia frontów:** Matowy
- **Materiał ramy:** Płyta wiórowa
- **Styl:** Nowoczesny
- **Sposób otwierania drzwi:** Do siebie
- **Typ wykończenia ramy:** Matowy
- **Materiał wykończenia ramy:** Laminat
- **Materiał wykończenia półki:** Laminat

Waga i rozmiary:

- **Szerokość produktu:** 980 mm
- **Wysokość nóg:** 19 cm
- **Głębokość produktu:** 450 mm
- **Grubość ramy:** 16 mm
- **Grubość drzwi:** 1,8 cm
- **Średnica nóg:** 2 cm
- **Wysokość produktu:** 850 mm

Dane opakowania:

- **Ilość paczek:** 2

Zawartość opakowania:

- **Zawartość zestawu:** Wszystkie potrzebne akcesoria montażowe x 1, Komoda x 1, Instrukcja montażu x 1

Ostrzeżenie bezpieczeństwa:

- **Ostrzeżenia:** Uważaj podczas montażu, aby nie uszkodzić krawędzi ani powierzchni., Upewnij się, że komoda jest stabilnie ustawiona i ewentualnie przymocowana do ściany, aby uniknąć przewrócenia., Nie obciążaj nadmiernie półek ani szuflad, aby zapobiec uszkodzeniu.