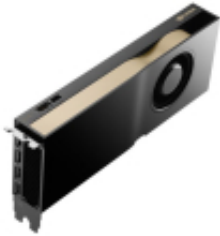


Link do produktu: <https://vipelektrogadzet.pl/karta-graficzna-pny-nvidia-rtx-4500-ada-generation-24-gb-gddr6-ecc-192-bit-cie-4-0-x16-dual-slot-4x-p-173401.html>



Karta graficzna PNY NVIDIA RTX 4500 Ada Generation, 24 GB GDDR6 ECC 192-bit, Cle 4.0 x16 , Dual Slot, 4x DP 1.4a, ATX - ATX bracket, 1x 16-pin power s

Cena	10 717,31 zł
Dostępność	Dostępny
Numer katalogowy	KGKPNYNVD0060
Kod producenta	VCNRTX4500ADA-PB
Kod EAN	3536403397227
PKWiU	26.12.20.0

Opis produktu

- **Rodzina procesorów grafiki:** NVIDIA
- **Procesor graficzny:** 4500 Ada
- **Obsługa przetwarzania równoległego:** Nieobsługiwany
- **Pamięć karty graficznej:** 24 GB
- **Przepustowość pamięci:** 432 GB/s
- **Typ pamięci adaptera grafiki:** GDDR6 (ECC)
- **Magistrala pamięci:** 192 bit
- **Rodzaj chłodzenia:** Aktywne
- **Układ:** Full Height
- **Dodatkowe złącze zasilania:** 1x CEM5 16-pin CPU
- **Ilość gniazd:** 2
- **Wysokość wspornika:** ATX bracket
- **Pobór mocy:** 210 W
- **Wysokość produktu:** 111,7 mm
- **Szerokość produktu:** 266,7 mm
- **Wersja OpenGL:** 4.6
- **Obsługa wirtualnej rzeczywistości:** Tak
- **Wbudowany tuner tv:** Nie
- **Dual Link DVI:** Nie
- **Wersja Shader'a:** 6.0
- **Wersja DirectX:** 12.0
- **Rodzaj opakowania:** Retail
- **Przewody:** DisplayPort do HDMI 2.0, 16-pinowy kabel zasilający
- **Typ interfejsu:** PCI Express 4.0
- **Wersja DisplayPort:** 1.4a
- **Ilość DisplayPort:** 4
- **Przeznaczenie:** Serwer/stacja robocza
- **Producent:** PNY
- **Ostrzeżenia:** Produkt zawiera materiały, które wymagają specjalnej utylizacji. Prosimy nie wyrzucać do zwykłego śmietnika., Nie otwierać pokrywy karty graficznej., Upewnić się, że karta jest prawidłowo zamontowana w slotcie PCIe przed włączeniem zasilania.

Specyfikacja:

Procesor:

- **Rodzina procesorów grafiki:** NVIDIA
- **Procesor graficzny:** 4500 Ada
- **Obsługa przetwarzania równoległego:** Nieobsługiwany

Pamięć:

- **Pamięć karty graficznej:** 24 GB
- **Przepustowość pamięci:** 432 GB/s
- **Typ pamięci adaptera grafiki:** GDDR6 (ECC)
- **Magistrala pamięci:** 192 bit

Konstrukcja:

- **Rodzaj chłodzenia:** Aktywne
- **Układ:** Full Height
- **Dodatkowe złącze zasilania:** 1x CEM5 16-pin CPU
- **Ilość gniazd:** 2
- **Wysokość wspornika:** ATX bracket

Moc:

- **Pobór mocy:** 210 W

Waga i rozmiary:

- **Wysokość produktu:** 111,7 mm
- **Szerokość produktu:** 266,7 mm

Wydajność:

- **Wersja OpenGL:** 4.6
- **Obsługa wirtualnej rzeczywistości:** Tak
- **Wbudowany tuner tv:** Nie
- **Dual Link DVI:** Nie
- **Wersja Shader'a:** 6.0
- **Wersja DirectX:** 12.0

Dane opakowania:

- **Rodzaj opakowania:** Retail

Zawartość opakowania:

- **Przewody:** DisplayPort do HDMI 2.0, 16-pinowy kabel zasilający

Porty i interfejsy:

- **Typ interfejsu:** PCI Express 4.0
- **Wersja DisplayPort:** 1.4a
- **Ilość DisplayPort:** 4

Pozostałe funkcje:

- **Przeznaczenie:** Serwer/stacja robocza
- **Producent:** PNY

Ostrzeżenie bezpieczeństwa:

- **Ostrzeżenia:** Produkt zawiera materiały, które wymagają specjalnej utylizacji. Prosimy nie wyrzucać do zwykłego śmietnika., Nie otwierać pokrywy karty graficznej., Upewnić się, że karta jest prawidłowo zamontowana w slotcie PCIe przed włączeniem zasilania.